

Beczki metalowe (hoboki)

Wagony pojedyncze lub grupy wagonów

| Wagony w zwartych składach lub w transporcie kombinowanym

Rodzaj ładunku

Beczki metalowe (hoboki)

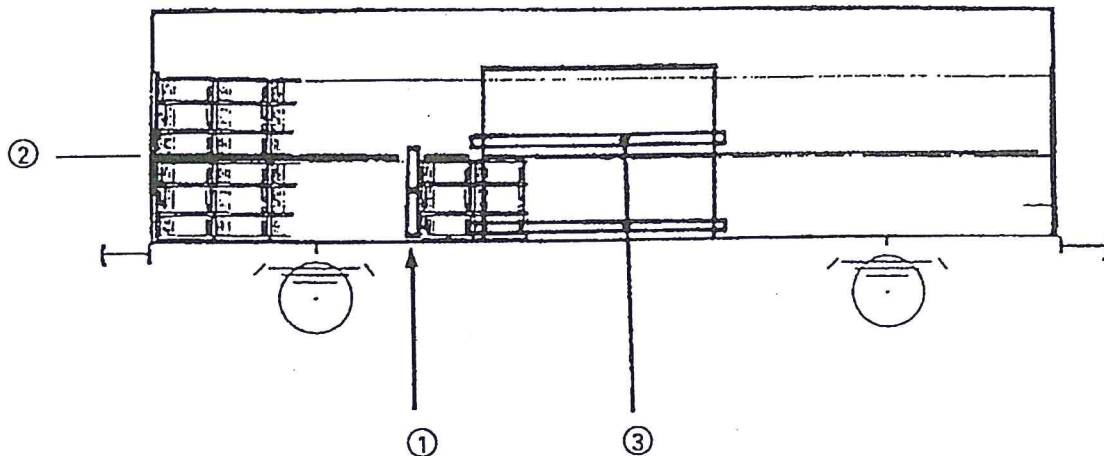
Wagony

Wagony ze ścianami lub burtami (E..., G..., K..., Re...)

Sposób załadunku

- ① stojąco w sposób ścisły na całej powierzchni ładunkowej wagonu, wypełniając ewentualne wolne przestrzenie
- ② jeżeli ładowane są w duch warstwach (tylko na wagonach E i G), warstwy oddziela się od siebie materiałami płytowymi (np. płytami drewnianymi).

Przy załadunku hoboków o różnych wymiarach, partie o tych samych wymiarach oddzielane są od siebie materiałami płytowymi (np. płytami drewnianymi)

**Zabezpieczenie**

- ③ przez ściany lub burtę, w przestrzeni międzydrzwiowej dodatkowo poprzez zgrupowanie i związanie razem hoboków o jednakowych wymiarach (wytrzymałość na zerwanie min 10 kN), podkładki zwiększające tarcie lub boczne prowadnice drewniane. Zabezpieczenie drewnem łącznie z gwoździemi (\varnothing 5 mm) na każdą ze stron na każde 1500 kg ładunku, min. 2 gwoździe na drewno (prowadnicę).

Beczki metalowe (hoboki) w wagonach ze ścianami rozdzielającymi

Wagony pojedyncze lub grupy wagonów

| Wagony w zwartych składach lub w transporcie kombinowanym

Rodzaj ładunku

Beczki metalowe (hoboki)

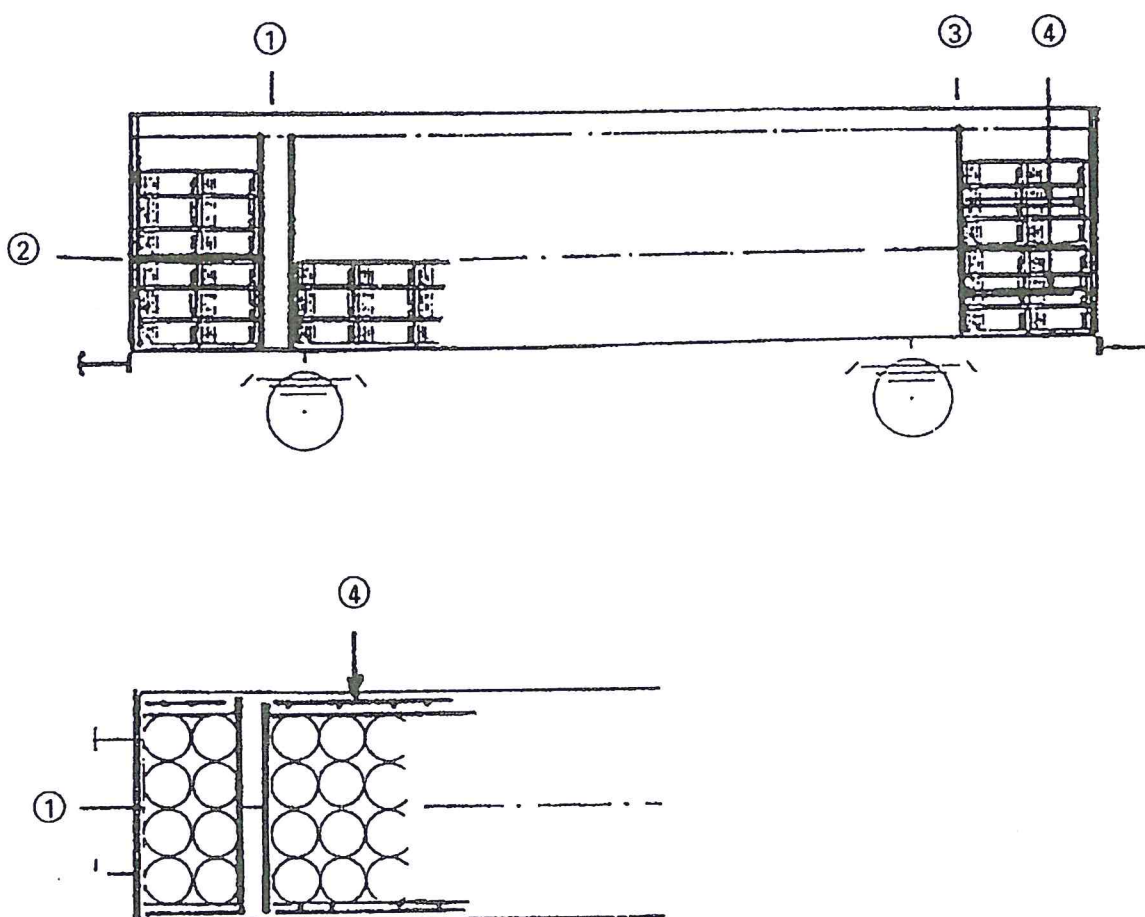
Wagony

Wagony ze ścianami lub burtami (H..., I..., Li..., Si...)

Sposób załadunku

- ① stojąco w sposób ścisły, wolne przestrzenie zabezpieczone (ograniczone) ścianami rozdzielającymi
- ② w przypadku ładowania w warstwach, warstwy oddziela się materiałami płytowymi.

Przy załadunku hoboków o różnych wymiarach, partie o tych samych wymiarach oddzielane są od siebie np. materiałami płytowymi



Zabezpieczenie

- ③ - w kierunku wzdłużnym przez ściany rozdzielające
- ④ - w kierunku poprzecznym ^{popr.} poprzez grupowanie i wiązanie razem (wytrzymałość na zrywanie środków wiążących nim. 10 kN), podkładki zwiększające tarcie lub prowadnice drewniane.

Zabezpieczenie drewnem łącznie z gwoździami (\varnothing 5 mm) na każdą ze stron na każde 1500 kg ładunku, min. 2 gwoździe na drewno (prowadnicę).